

bizhub C250 规格

类型:	台式全彩色复印机/打印机/扫描仪	预热时间:	110秒或更少	纸张容量:	标配: 250张(万用纸盒) + 500张(通用纸盒) + 100张(多张手送托盘)
支持色彩:	全彩色	首次复印时间:	彩色: 11.7秒或更少	纸张重量:	万用纸盒, 多张手送托盘: 60-256 g/m ² , 通用纸盒: 60-90 g/m ²
复印分辨率:	600dpi (主机) × 600dpi	复印速度:	黑白: 8.4秒或更少 *A4 横向	多张复印:	1-999张
打印分辨率:	1,800dpi (主机) × 600dpi	彩色:	25页/分钟: A4 (信纸)横向, 13页/分钟: A3	电源要求:	220-240V 10A 50/60Hz
灰度级:	256	黑白:	25页/分钟: A4 (信纸)横向, 13页/分钟: A3	电耗:	少于1.5kw
内存容量:	1G (标配)	复印缩放:	预置: 标配: 1:1 ± 0.5% 或更小	尺寸:	653[宽] × 755[深] × 771[高]mm (25-3/4" × 29-3/4" × 30-1/2")
硬盘:	40GB (标配)	放大:	1:1.15/1.22/1.41/2.00	重量:	大约94kg (207-1/4lb)
原稿类型:	纸张, 书籍, 三维物体(最重2.0kg)	缩小:	1:0.87/0.82/0.71/0.5	空间要求:	966[宽] × 755[深] mm (38" × 29-3/4")
最大原稿尺寸:	A3 (横向)	用户设置:	3种类型		*多张手送托盘打开
复印尺寸:	A3-A6 (11-3/4" × 16-1/2"至4-1/4" × 5-3/4"), A3 宽: 311 × 457mm (12-1/4" × 18"), 明信片: 100 × 148mm (4" × 5-3/4")	XY缩放:	25%-400% (以0.1%为缩放量)		
图像损失:	顶部/底端边缘最多4mm, 右侧/左侧边缘最多3mm				

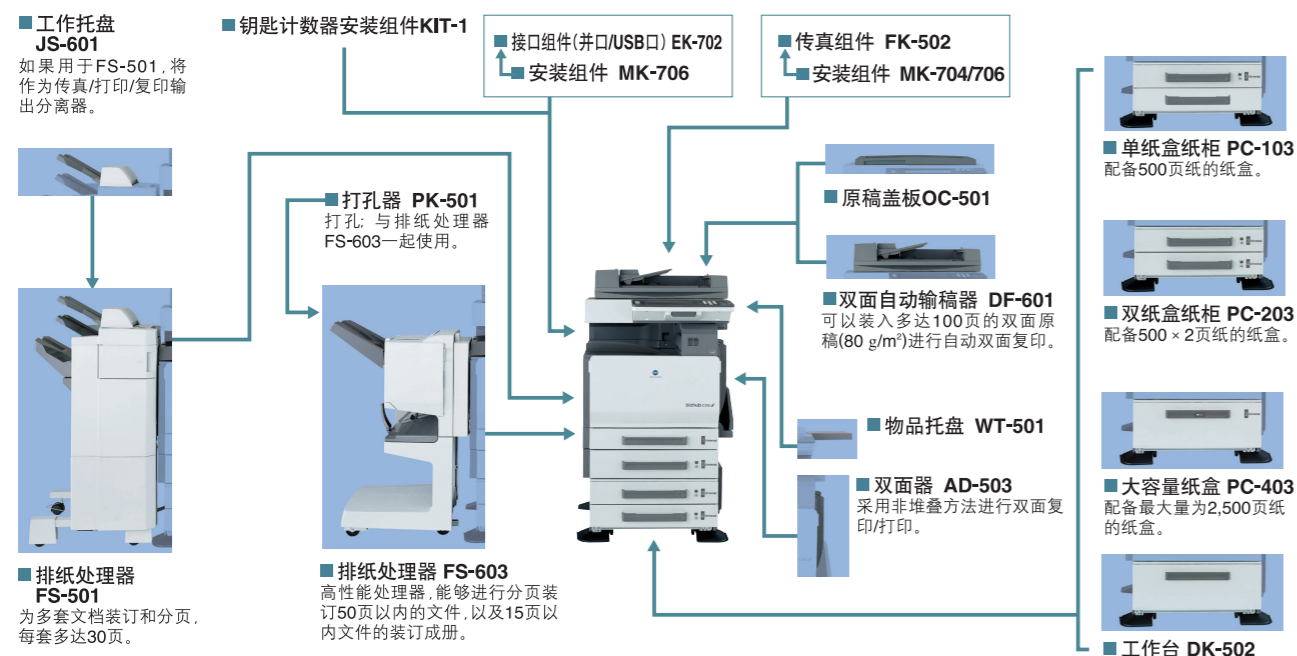
打印控制器规格 (标配)

类型:	嵌入式	网络协议:	TCP/IP, IPX/SPX (NDS), SMB (NetBEUI), LPD, IPP1.1, SNMP, HTTP, EtherTalk, Pserver (Novell 4.x, 5, 6/NDS)	字体:	PCL: 欧洲字体: Adobe 80种字体, Bitmap字体: 1种字体
CPU:	PPC750 FX 466MHz (与复印机共享)	操作系统:	Windows 98SE, Windows Me, Windows NT4.0 SP6, Windows 2000, Windows XP, Windows Server 2003, Mac OS9.2-10.3	PS:	欧洲字体: Adobe 136种字体
内存:	1G (与复印机共享)			标配:	以太网(100Base-TX/10Base-T)
打印速度:	彩色: 25页/分钟: A4 (信纸)横向, 13页/分钟: A3			选配:	并行接口 (IEEE1284), USB2.0
打印分辨率:	相当于1,800dpi (主机) × 600dpi				
PDL:	PCL6(XL), PS3仿真				

扫描功能规格 (标配)

类型:	全彩色扫描仪	界面:	以太网 (100Base-TX/10Base-T)	输出格式:	TIFF, PDF, Compact PDF, JPEG
扫描尺寸:	最大A3	网络协议:	SMTP, TCP/IP, HTTP, FTP, LDAP	驱动程序:	TWAIN
扫描分辨率:	600/400/300/200dpi	操作系统:	Windows 98SE, Windows Me, Windows NT4.0 SP6, Windows 2000, Windows XP, Windows Server 2003	地址设置:	LDAP, 从PageScope Web Connection 导入/导出地址
扫描速度:	25页/分钟 (600dpi) *A4横向			验证:	发送电子邮件验证, 网络用户验证
主机功能:	扫描至电子邮件, 扫描至Box, 扫描至FTP, 扫描至SMB, 网络TWAIN (通过以太网TCP/IP)				*文档和图像扫描速度依据文档类型的不同而发生变化。

系统选配件



产品的外观、配置和/或特性如有变更, 恕不另行通知。bizhub和PageScope是柯尼卡美能达商用科技株式会社的注册商标或者商标。Windows是微软公司的注册商标或者商标。Adobe和PostScript是Adobe公司的注册商标或者商标。所有的其它商标名称都是它们各自拥有者的注册商标或者商标。* 作为“能源之星”的伙伴, 柯尼卡美能达商用科技株式会社抱着节省能源的宗旨而生产这部符合“能源之星”标准的产品。* 能源之星是美国的注册商标。

柯尼卡美能达复印机和多功能数码机采用环保设计。



- 符合能源之星标准
- 使用可回收材料
- ISO认证工厂生产

安全使用的要求

- 请使用带有正确接地的电源, 预防爆炸和触电事故的发生。
- 请在使用本产品前, 详细阅读使用说明书。
- 请使用额定的电源电压。

经销商:

柯尼卡美能达商用科技株式会社
柯尼卡美能达国际贸易(上海)有限公司

地址: 中国上海市浦东外高桥保税区富特北路217号D6C-9B二层南
电话: (021)58667411 传真: (021)58667155 邮编: 200131
网址: <http://konicaminolta.cn>



2005在中国印刷(广告)



bizhub c250

轻便机身拥有卓越的彩色和黑白输出及强大的文档管理功能。



- 高品质 & 高速度
- 文档输出
- 管理
- 扫描和发送
- 传真
- 安全性
- 通用设计



* 展示的机型已装配选配件。

The essentials of imaging

bizhub

柯尼卡美能达向您隆重推介bizhub
一个创新的品牌，打开成功之门。

■ 使您置身信息应用的最前沿

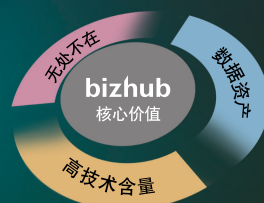
汇聚、管理、交流，通过bizhub创新的技术，可以有效地运用信息，并提高其价值。同时，能不断地获取各类咨询，从而在此过程中创建高价值的数据库。bizhub给予您将信息转化为资产的能力。

■ 为您的工作带来高度自由

无论何时何地自由获取所需信息，最大限度地提高效率。无论是在家中，在外出旅途中，或者在客户那里，只要连上bizhub，您的工作就会变得更快、更灵巧。

■ 可靠先进的技术将人们连接在一起

bizhub先进的技术给予您一系列帮助。创新的功能、卓越的图像处理技术以及用户方便的操作，协调一致，帮助您提高生产效率。连接到bizhub意味着与更智能化的工作方式接轨。



各款柯尼卡美能达bizhub产品蕴涵的核心价值

无所不在、数据资产、高科技含量，柯尼卡美能达始终密切关注，确保每款bizhub产品紧紧围绕以上3个核心价值，带来更智能化的工作。



bizhub C250

隆重推出全新C250 理想的黑白输出替代品

bizhub C250是一款多功能数码机，能够输出彩色和黑白文件。新科技的应用使其能够展现高品质图像，而网络作业和Box功能为您提供高级的文档管理功能。除机型轻便、节省空间外，此多合一机型整合了复印、打印、扫描和传真*功能，并为保护您的数据增加了更强的安全功能。C250将如何推进办公效率、加速工作流程并降低使用者的总成本，请您拭目以待。

*选配

高品质和高速度

第4-5页

- 轻便、新型的双光柱激光打印头快速输送高品质的图像。
- 一种新型的图像处理ASIC(特定用途集成电路)提供文本和图形区域的高度辨别和重现。
- Simitri碳粉综合了高品质复制和定影性能。

文档输出

第6页

- 先进的小册子生产和排纸处理功能便于内部创建打印材料。
- 超大纸张容量，可容纳多达3,350页纸(80 g/m²)。

管理

第7页

- 根据部门、个人或项目来创建和分配Box，Box功能使您更有效的存储和共享数据。
- PageScope Box Operator使您能够管理存储在计算机Box中的数据。
- 部门管理功能便于检查每个部门C250的使用情况。

扫描和发送

第8页

- 高速网络作业扫描功能使彩色或黑白原稿扫描速度为25页/分钟*。
- 完善的功能易于分发及共享扫描数据。
- 相对常规PDF应用程序而言，高度压缩PDF功能可将文档压缩成更小的文件，并保留原图像品质。

*A4横向

传真

第9页

- 全体发送使您能够在传真一个文档的同时将其作为电子邮件附件发送或发送至Box。
- 接收传真时，C250可自动将其存储在Box中，以便您随时将其分发给他人。
- PC-传真功能使您能够将存储在计算机里的数据直接传真至接收方。

安全性

第10页

- 密码保护系统使您能够控制访问打印功能、Box、部门管理及其他C250功能。
- 复制或打印工作完成后，作业数据删除功能能自动将数据从硬盘中删除。
- 当使用扫描至电子邮件功能时，SMTP验证功能可防止垃圾邮件。

通用设计

第11页

- C250外形轻便。
- 控制面板的按键形状和布局遵循通用设计原则。
- 前端访问设计使C250便于开启和关闭，并易于更换碳粉盒。

高品质 & 高速度

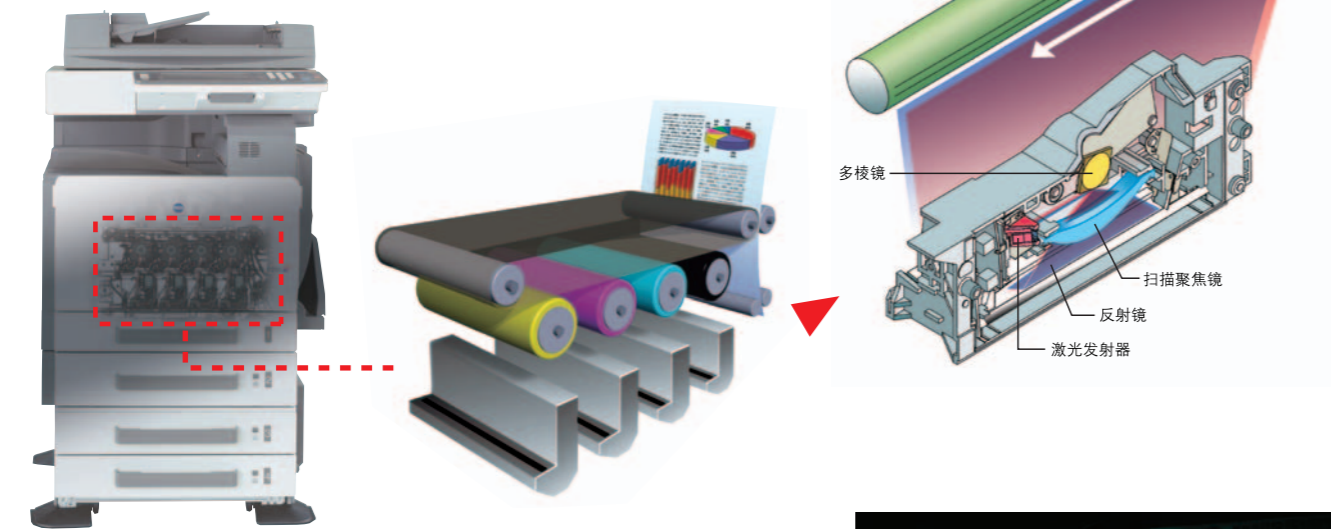
新技术终将取得最佳图像质量

bizhub C250集合了多种图像增强技术，以达到最佳输出效果。高速垂直引擎结合新近研发的双光柱激光打印头及其他图像处理技术，C250生成的高质量文本和图像可用作重要商业文档。

高速4色直列引擎

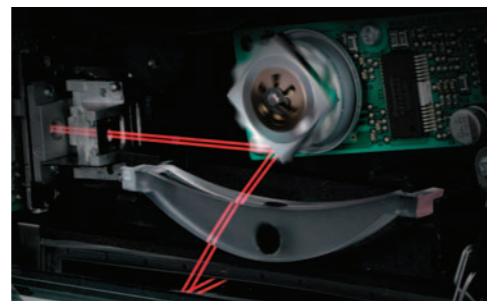
C, M, Y和K四个硒鼓组件和双光柱激光组件水平排列，而激光组件垂直放置，这样节省了空间。柯尼卡美能达独有的引擎布局，即将激光组件放置在下部，硒鼓组件放置在上部，同样加快了黑白文档的首页副本输出速度。另外，与之前机型采取四步法不同的是，要转换C, M, Y和K四种颜色，崭新的串联式引擎在一步内就能完成所有转换。此性能结合更加快捷的图像成形技术，使得彩色和黑白文档输出达到25页/分钟。

*A4横向



小巧的，双光柱激光打印头

柯尼卡美能达吸取多年积聚的打印机技术，开发出C250极度小巧的打印头。此种先进的打印头促成超高速的输出速度，并且造成更小的机器打印痕迹。

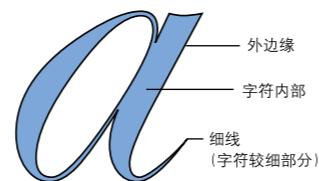


崭新的图像处理ASIC

C250采用一种崭新的图像处理ASIC (特定用途的集成电路)，提供杰出的文本生成效果，以及更加和谐的图形和图像结合效果。在扫描或复印过程中，文本与半色调点或彩色背景之间的识别率增强，使得输出文档清晰，优美，并且更加忠于原稿。即便对于彩色背景上带有微小文字的地图，以及用于商业文档的图形，C250同样能够呈现出超完美的画质。

字符再现能力增强

C250的字符区域微分离技术通过将每个字符分离到不同区域中，取得更加清晰的再现效果。崭新的图像处理ASIC赋予了C250更强的区域分离性能，允许C250能够区分出字符中极其微细的线。字符区域微分离技术能够区分出组成每个字符的外边缘，内空间以及细线，并且能够分别检测出黑色字符，彩色字符和半色调点。同时应用了最恰当的补偿处理技术以求取得最佳输出效果。此种技术同样提高了半色调背景中字符的清晰度，如地图中的字符。当进行多代复印时，此种技术将波纹和污点降至最少，保持了文本的清晰。



地图模式

C250大大改进了半色调背景上文本的识别率。再现带有背景的地图，图形和其他文档时，使其文本更加清晰易读。



双色复印/打印模式

C250能够区分彩色原稿中的彩色和黑色部分，允许您从六种颜色中选择一种，再加上黑色进行双色复印或打印。



■ 原稿

■ 双色处理后的原稿 (采用黑色和蓝色)

单色复印模式

从21种颜色中选择，将彩色或黑白单色原稿转换成单一颜色的副本。

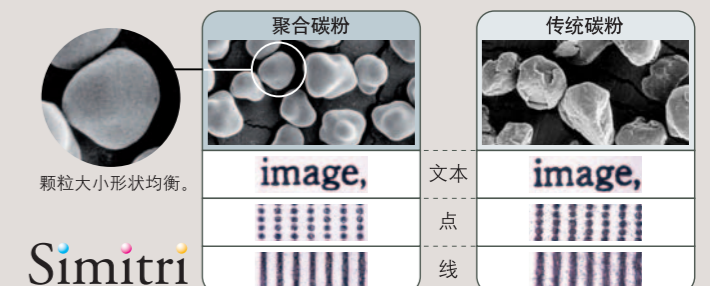
照片模式

选择照片模式，C250在复制原照片过程中生成丰富的彩色灰度级，取得最佳效果。



Simitri碳粉

此种碳粉采用高度均衡的6.5- μm 颗粒，提供点和细线的超完美再现效果。由于碳粉的无油定影特性，您可以放心在打印出的文件上用水性笔书写或盖章或粘贴便签。您也可以获得多功能的文档应用和超完美的色彩再现效果。此种先进的碳粉同样是环保型的，在生产过程中极少产生二氧化碳，氮化物和硫化物，并且能够促进彩色打印的速度。



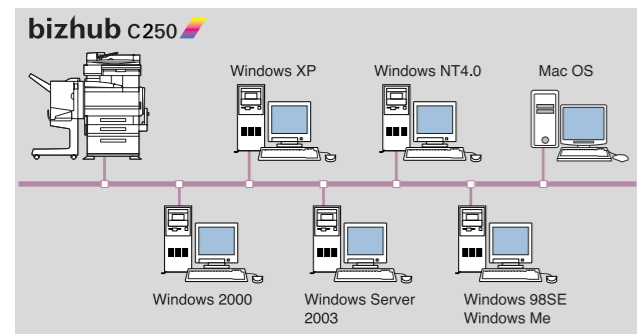
文档输出

在公司内部生成全彩色文件

在标配的网络打印功能基础上增加了选配的排纸处理器，使您万事俱备，制作精美全彩的小册子。采用C250和选配的排纸处理器，您可以在公司内部具备按需打印的能力 - 包括自动分页，鞍式装订，装订及其他更多功能。

■ 标配网络打印

高速网络打印功能使您能够在网络内不同计算机上轻松打印文档和图形，已经成为C250的标配功能。C250支持多操作系统和多协议功能，使得使用范围更广，包括带有Windows和Macintosh计算机的网络。



■ 多任务处理

C250能够同时处理多项任务。例如，可以在输出另一文档的同时扫描原稿或接收打印数据。能够注册多达250项任务。您也可以随意更改任务的顺序和删除任务。灵活的任务处理提高了您的工作效率。

■ Box存储

您可以在Box中存储用于复印和打印的作业数据，然后随时重新输出这些作业。这样免去了传输数据所花费的时间，从而加速了大容量任务的作业进程。与打印功能结合使用，多项复印与打印任务可以结合为一项单独的任务和输出。必要时同样可以对排纸处理的设置进行更改。

■ 预复印与预打印作业

您可以在打印上百或上千页的作业之前，提前打印出一张测试页以检查设置和排纸处理结果。提前确保了最终输出的结果与您期望的完全一致，这样就避免了由于设置错误而浪费纸张，并且免去了重新扫描的时间。

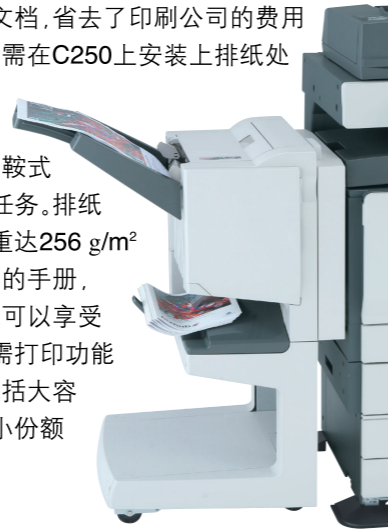
■ 设置确认显示

显示当前复印设置如何输出的图像将会呈现在控制面板上。此种较为易懂的确认显示使您避免了设置错误的发生。



■ 多种排纸处理功能

选配的排纸处理器FS-603使您可以在公司内部自动生成小册子和其他文档，省去了印刷公司的费用或耗时的手工劳动。只需在C250上安装上排纸处理器，就能够在单一程序中实现快捷，自动的装订，打孔，鞍式装订和其他排纸处理任务。排纸处理器同样能够处理重达256 g/m²的厚纸，生成高度精美的手册，提案以及直邮广告。您可以享受这种高效的多功能按需打印功能所带来的完美成果，包括大容量作业和变化各异的小份额作业。



■ 装订功能



■ 打孔功能



■ 选配的排纸处理器功能

排纸处理功能	FS-501	FS-603	FS-603+PK-501
移位分页	有	有	有
边角装订	有	有	有
2点装订(侧面)孔	无	有	有
打孔, 2孔左侧孔	无	无	有
打孔, 2孔顶部	无	无	有
小册子(鞍式装订和折叠)	无	有	有

■ 封页

复印或打印时可以添加单独的纸张生成封页或封底。只需将彩色纸或其它纸装入指定的纸盒，即可生成优美，专业的小册子。



管理

文档、设备及成本的有效管理有助于您的办公平稳操作

为了更有效的进行文档管理，只需将您的数据存储在C250超大容量硬盘的“Box”中。轻松共享和分发存储在Box中的数据。此外，您可将Box分配给个人、项目研究小组或指定的公司部门。C250也配备成本和设备管理功能，便于您的办公更平稳地操作。

■ Box功能

通过允许您将文档数据存储在C250硬盘中，Box功能可以提高共享、分发和重新打印文档的效率。为了进行灵活的数据管理，您可根据主题、项目或其他验证方法分配Box。密码认证功能使您能够为每个Box指定密码，确保安全。

■ 结合打印

此功能可使您结合存储在Box中的多个文档文件，使您可以同时输出。

成本管理

■ 部门管理

可以设置多达1,000个部门的可使用功能和输出页数。此外，您可对每个部门复印、打印、传真和扫描功能的使用情况进行监控。结合此性能和用户验证功能，您也可对个人用户设置相同限制。这可提高全体员工的成本意识，并为您提供更详细的成本管理工具。

■ PageScope Box Operator

联网的计算机均可以下载并访问Box中存储的扫描数据。

■ PageScope Box Operator的主要功能

- 多文件预览：使您一下子就能发现所需文件。
- 您可打印出存储在计算机里的扫描或传真数据。
- 您可以在您的计算机的Box中直接更改文件名或删除文件。
- 在Box中的PDF/TIFF/JPEG文件可以轻易地转换成高度压缩PDF文件。这样发送电子邮件附件或在计算机上存储数据时，缩小了文件大小，减轻了网络和硬盘的负荷。

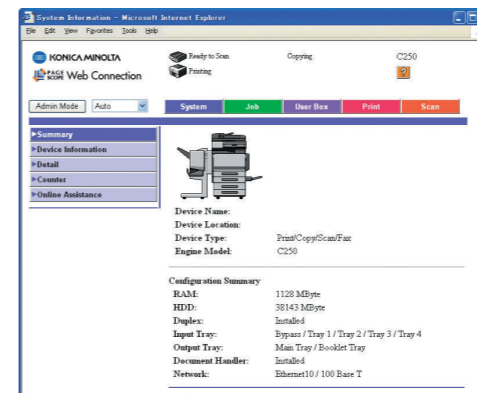
■ 设置示例

	黑白	彩色	个人用户限制	
总部	上限 10,000页	上限 2,000页	职员A	禁止彩色复印
销售部	上限 5,000页	上限 3,000页	职员B	禁止彩色复印

设备管理

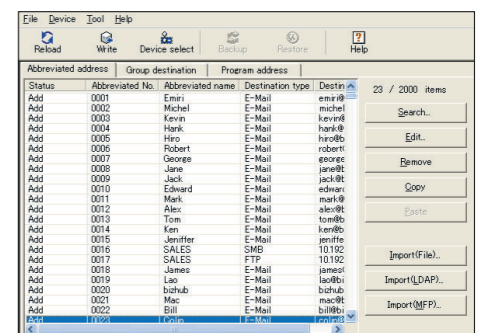
■ PageScope Web Connection

C250内置的便捷实用程序允许您进行详细的设置，并通过网络浏览器检测其运行状态。例如可以通过网络对扫描数据接收方的每一设备进行设置。因为所有的操作都通过浏览器完成，所以不需另安装软件。



■ PageScope Data Administrator

可将传真接收者和电子邮件地址按批量从计算机注册至C250。也可通过单一操作进行几台C250机器的设置，用来加速和简化一台机器重新注册时的重新部署及结构更换。C250注册的电子邮件地址也可在计算机中备份。对Box和部门管理的设置可在计算机上进行。

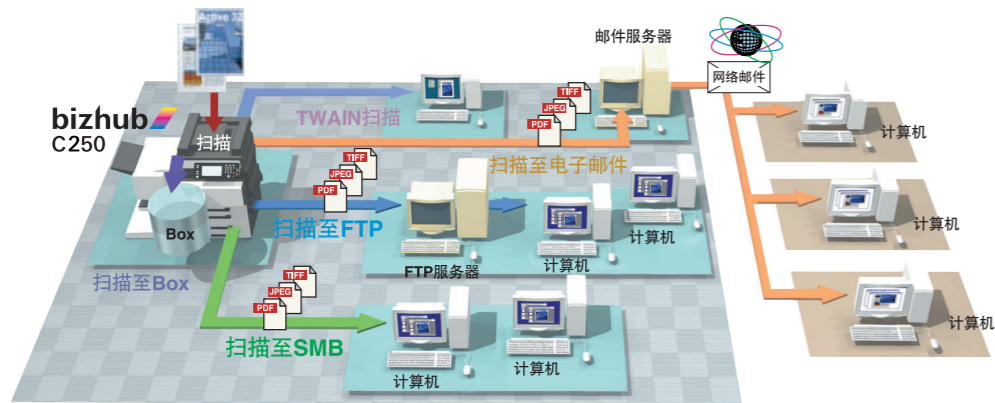


扫描和发送

平稳、快速的文档分发

bizhub C250可以将纸张文档转化成电子文件，以便您以多种生成方式分发，分享与应用数据。选配的双面自动输稿器可以处理大量原稿，C250扫描彩色或黑白文档的速度高达25页/分钟*。

*A4横向



扫描至多址

一次扫描可将数据作为附件从扫描文档发送至电子邮件地址、FTP服务器、计算机文件夹和C250的Box。

扫描至FTP*

扫描数据被储存在FTP服务器上，网络上的所有计算机都可以获取到。

*需要FTP服务器。

扫描至电子邮件*

扫描数据以PDF、TIFF或JPEG格式被发送给特定的收件人。

*需要邮件服务器。

扫描至SMB

扫描数据直接发送到某台计算机，而非服务器。这对于没有专用服务器的网络来说，加速了数据传输。

扫描至Box

扫描数据被发送至C250的硬盘驱动器，并被存储在“Box”中，个人用户、项目组或部门可以访问获取。

*如果C250硬盘出现问题，扫描数据可能会丢失。建议您将有用的数据存储在计算机或其他存储介质。重要的原稿也应该单独保存。

TWAIN扫描

借助于支持TWAIN的软件，可以将文件和图片转移到客户的计算机上。

高速网络扫描

双面自动输稿器*可以处理多达100张纸，扫描彩色文件和黑白文件速度最高可达到25页/分钟。C250还可以扫描尺寸不等的原稿，无需停顿。

*A4横向。文本和图像扫描速度根据文档类型不同变化。

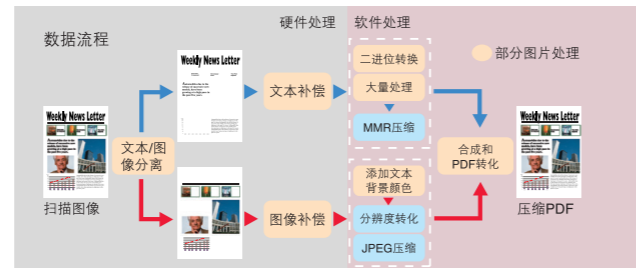


ACS扫描/混合原稿扫描

ACS支持快速操作，无需进行预扫，能够快速探测扫描件为彩色还是单色。而且混合尺寸原稿时同样也有效。

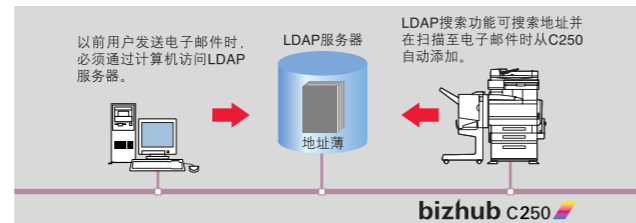
高度压缩PDF文件

当进行原稿扫描时，该功能能够探测文件的文字和图片区域，有针对性地应用优化压缩比率。这意味着以前由于尺寸太大而难以处理的彩色文件，现在可以轻松发送。



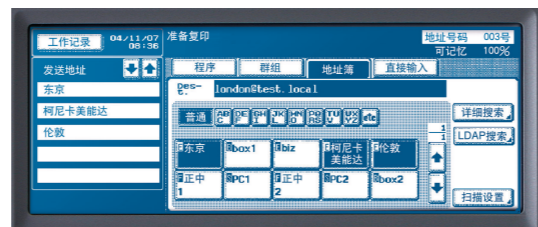
LDAP (轻型目录访问协议)

LDAP为C250一大特色，它是一种从网络上目录数据库访问信息的协议。当使用扫描至电子邮件时，C250从LDAP服务器用部门或名称首字母搜索客户电子邮件地址。一次可获得多达120个地址并注册到C250，极大的简化了扫描至电子邮件传送的过程。



2,100地址容量/程序传送

C250能够存放2,000个人和100个群级email地址，因此一次能够发送数据到多个目的地，快速便捷。C250支持轻目录访问协议(LDAP)可以访问网络上的目录数据库。一次操作，可以查询多达120个地址，获取的所有地址可以被注册到C250中。



传真* (稍后上市)

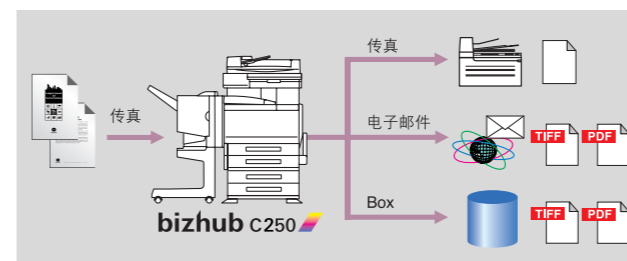
一种连接传真和计算机的新式操作，使您更有效地使用传真文档

C250可接收输入传真并将数据存储在Box中，便于网络上的计算机访问。这使您自由共享和分发传真并可安心使用电子数据。其他C250功能允许您从计算机传真文档、注册大量传真目的地便于快速发送等。

*选配

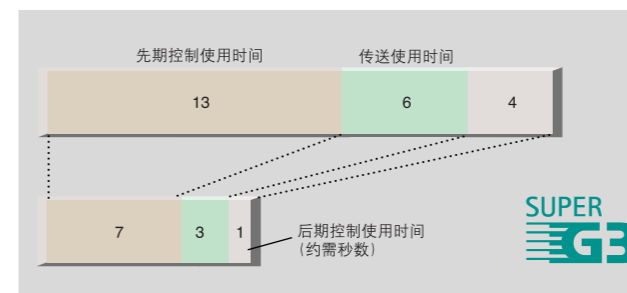
群发功能

只需单一操作，C250可将数据通过传真和电子邮件发送至多个目的地，同时，将数据副本存储在Box中。多功能C250减少了办公室工作，并使您用更少的设备完成更多工作。



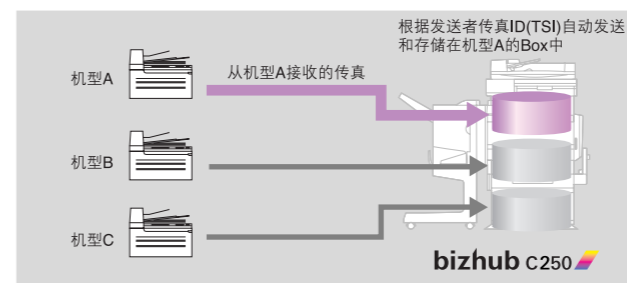
Super G3传真

C250支持Super G3标准和JBIG压缩/解压，可以借助普通电话线，进行经济、高速、高清晰度的传真通讯。发送一张A4文件只需3秒甚至更短时间。



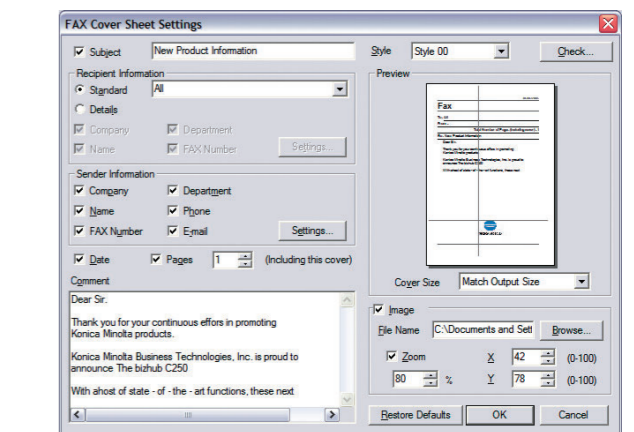
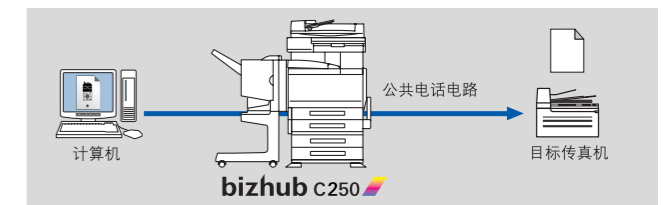
Box存储的传真

Box中存储的传真数据可以像文档一样轻松共享或发送，操作方法如同文档用于其它用途一样。



PC-传真功能

该功能使您能够直接从计算机发送数据到外部传真机。您还可以根据需要添加传真封面。由于无需打印传真数据，可以避免影响图像画质和纸张浪费。



接收方注册/程序发送

为了快捷方便的发送传真，可注册多达2,000个人地址和传真号及100个组。您也可将接收方、扫描和通信方式设置注册为一个程序，用来减少必要的输入步骤并推进工作效率。可使用名称首字母或其他参数搜索接收方信息。

传真组件FK-502规格 (需要加装选配的组件MK-704/706)

通讯	ECM/ Super G3
兼容的线路	PSTN, PBX/NCC, fax line (G3)
线密度	G3:R8 × 3.85, R8 × 7.7, R8 × 15.4, R16 × 15.4 (1/mm)
调制解调器速度	2.4kbps-33.6kbps
压缩	MH/MR/MMR/JBIG
发送纸张大小	最大A3
记录纸张大小	A3-A5 (11-3/4" × 16-1/2" to 5-3/4" × 8-1/4")
传送速度	不到3秒 (V.34, JBIG)
扫描速度	2秒 (A4/精细模式)
传真内存	32MB
省略拨号号码	2000
程序拨号号码	400
组拨号号码	100
连续多站点传送	最大600

安全性

先进技术帮助您将安全风险降至最低，并维护您的信息资产

bizhub C250配备行业领先的安全功能，防止未经授权者访问公司保密资料或私人信息，建立安全的数据环境。保护信息资产已经成为任何公司的当务之急。

用户验证

利用网络用户和计算机信息管理工具 - 活动目录服务器的验证功能，您可以允许或限制C250的使用。C250内置的验证系统允许您设定每个用户复印、打印、扫描和发送传真的权限，即使在没有网络服务器的情况下，该功能同样有效。它的外置服务器功能使您可以通过访问存储和管理用户信息的外置活动目录服务器，轻松获取验证数据。



电子邮件分发的SMTP验证

当应用扫描至电子邮件时，此项功能支持SMTP验证。由于邮件服务器具备验证功能，可拦截非法电子邮件，从而进一步加强了抵抗垃圾邮件和电脑病毒的能力。

数据加密

C250使用SSL加密协议发送和接收来自LDAP服务器、PageScope Data Administrator和PageScope Web Connection的数据，保护数据的安全性。

数据自动删除

此项功能可以在复印、打印、扫描或传真后采用覆盖功能防止重要数据被窃。即使采用再尖端的磁盘分析方法也无法将数据恢复。

随机删除格式

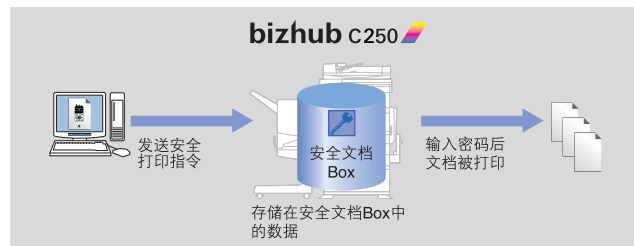
在对C250进行重新配置之前，所有硬盘上的数据都将被随机数字所覆盖以备删除。并消除所有剩磁。即使采用解密软件也无法恢复数据。

硬盘锁

借助一种独特的压缩技术，确保存放和存储于硬盘的数据难以分析破解。而且，密码保护锁还可以用于硬盘，即使将该硬盘从C250上取下，也能够很好地保护其中数据。

保密打印功能

您可以为一些不欲让外人读取的重要文档，诸如工作评估和人事通告，设置密码作为安全锁。受保护的文档只有当用户在控制面板上输入密码后方可输出，这样确保了文档只能供相关人员读取和接收。



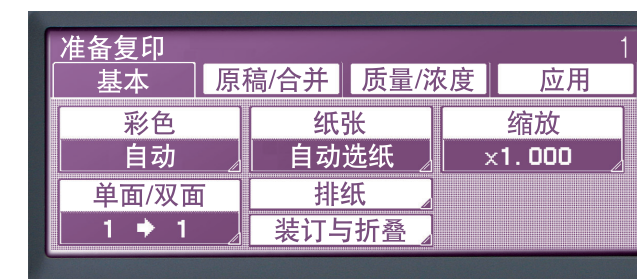
IP过滤

通过注册允许访问的用户机的IP地址，您可以防止未经授权者对C250进行访问。拒绝没有注册的用户机访问此设备。

通用设计

设计面向用户，操作毫无压力 - 未来所有办公设备的范本

C250的主体设计外观优美，操作便捷，舒适而无压力。在产品设计上，柯尼卡美能达以通用设计准则为指导，坚持的理念是一种产品必须既吸引目光，又易于大众使用。



■ LCD面板显示器可以如图中所示放大以便于浏览。

通用设计控制面板

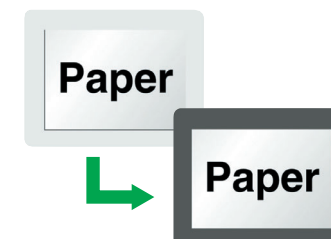
控制面板的操作简便性非常关键。这也正是C250控制面板的设计原则：清晰易读的大液晶屏，面板的角度可以调节为7、27或者45度以适应不同用户的需要。

双面自动输稿器纸张路径采用半透明材料

双面自动输稿器的纸张通过装置用容易被分辨的透明材料制成。当要读取原稿，或纸张被卡住时，能够十分容易的辨别出来，迅速的进行处理。

纸盘视差

纸盘的颜色为深灰色，与纸张形成鲜明对比，很容易加以区分。



自由把手操作

把手的创新设计使您可以从上方或下方握住把手，轻松打开和关闭纸盒（即使是最低端的纸盒）。

前端访问结构

前部操作设计让更换碳粉更为方便、省时。无需进行搬动，大大减少了停顿时间。

轻松取出卡纸

C250采用了更为简单的纸道以及大开角的右侧翻盖设计。您只需打开翻盖就能迅速简便地消除卡纸。

小巧设计

仅仅653 mm宽，755 mm深，C250的这种小巧，节省空间的设计足以适应各种不同场合的需求。同样C250的前端访问结构也使得所需安装空间降至最小。

